

# Technisches Datenblatt



## Produktmerkmale

### Herd elektrisch mit Heißluft-Backofen GN 1/1 - 4x Kochfeld 400 V

<b>Modell</b>	<b>SAP -Code</b>	00012397
SPQT 90/80 11 E	<b>Eine Gruppe von Artikeln - Web</b>	Herde



- Gerätetyp: Elektrisches Gerät
- Energieverbrauch der Zone 1 [KW]: 3,5
- Energieverbrauch der Zone 2 [KW]: 3,5
- Energieverbrauch der Zone 3 [KW]: 3,5
- Energieverbrauch der Zone 4 [KW]: 3,5
- Art des internen Teils des Geräts 1 (z. B. Ofen): elektrisch
- Art des internen Teils des Geräts 2 (z. B. Ofen): Heißluft
- Material: AISI 304 obere Platte, AISI 430 Umhüllung

<b>SAP -Code</b>	00012397	<b>Energieverbrauch der Zone 2 [KW]</b>	3,5
<b>Netzbreite [MM]</b>	800	<b>Energieverbrauch der Zone 3 [KW]</b>	3,5
<b>Nettentiefe [MM]</b>	900	<b>Energieverbrauch der Zone 4 [KW]</b>	3,5
<b>Nettohöhe [MM]</b>	900	<b>Art des internen Teils des Geräts 1 (z. B. Ofen)</b>	elektrisch
<b>Nettogewicht / kg]</b>	122.00	<b>Art des internen Teils des Geräts 2 (z. B. Ofen)</b>	Heißluft
<b>Power Electric [KW]</b>	17.130	<b>Breite des internen Teils [MM]</b>	360
<b>Wird geladen</b>	400 V / 3N - 50 Hz	<b>Tiefe des internen Teils [MM]</b>	548
<b>Anzahl der Zonen</b>	4	<b>Höhe des inneren Teils [MM]</b>	338
<b>Energieverbrauch der Zone 1 [KW]</b>	3,5	<b>Durchmesser der Geräte [MM]</b>	300

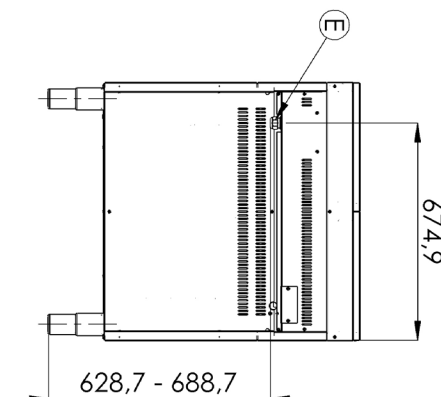
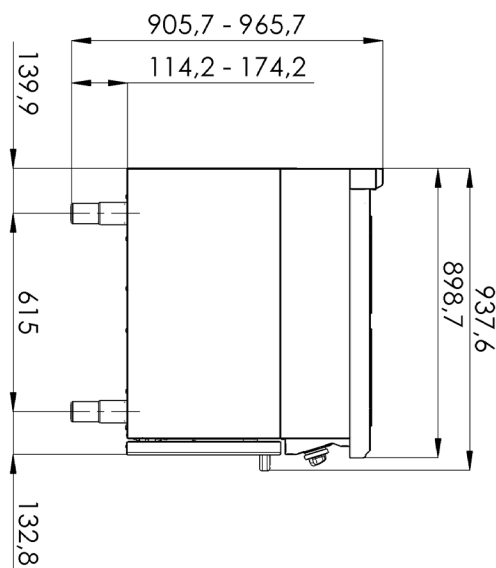
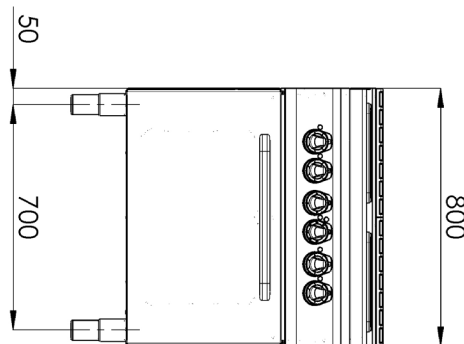
# Technisches Datenblatt



Technische Zeichnung

Herd elektrisch mit Heißluft-Backofen GN 1/1 - 4x Kochfeld 400 V

<b>Modell</b>	<b>SAP -Code</b>	00012397
SPQT 90/80 11 E	<b>Eine Gruppe von Artikeln - Web</b>	Herde



### Herd elektrisch mit Heißluft-Backofen GN 1/1 - 4x Kochfeld 400 V

<b>Modell</b>	<b>SAP -Code</b>	00012397
SPQT 90/80 11 E	<b>Eine Gruppe von Artikeln - Web</b>	Herde

# 1

#### **Quadrat**

- Schnelles Aufheizen  
Effektives Kochen auf einer großen quadratischen Fläche
- Sparen Sie Zeit bei der Zubereitung von Mahlzeiten
  - Dank eines großen Tellenteils leicht zu bedienen

# 2

#### **Innerer thermostatischer Schutz des Kochfelds**

- Längere Lebensdauer der Kochfelder
- Es gibt keine Überhitzung der Teller und knackt nicht

# 3

#### **Grad des Schutzes von Kontrollen IPX4**

- Wartung -frei  
Wasserbeständigkeit  
lange Lebensdauer
- Einsparungen bei Serviceinterventionen
  - Einfache Reinigung des Geräts

# 4

#### **Nationärin**

- langes Leben  
Schnitt -stahl aus 10 mm dickem Brett schneiden
- Einsparungen bei Serviceinterventionen
  - höhere Korrosionsresistenz

# 5

#### **Hygienische Präparate der oberen Platte**

- Abwesenheit von scharfen Ecken und Kanten (potenzielle Orte, an denen Schmutz haftbar werden kann)  
glatte Übergänge
- Einfache schnelle Reinigung

# 6

#### **Heißer Air -Ofen**

- Heiß -Luft Backen  
hohe Kapazität und Variabilität  
Nationärin
- Geeignet für Fleisch, Fisch, gebackene Nudeln, weißes Fleisch, süßes Gebäck
  - langes Leben
  - Einfache Reinigung

# Technisches Datenblatt



technische Parameter

## Herd elektrisch mit Heißluft-Backofen GN 1/1 - 4x Kochfeld 400 V

<b>Modell</b>	<b>SAP -Code</b>	00012397
SPQT 90/80 11 E	<b>Eine Gruppe von Artikeln - Web</b>	Herde

### 1. SAP -Code:

00012397

### 2. Netzbreite [MM]:

800

### 3. Nettentiefe [MM]:

900

### 4. Nettohöhe [MM]:

900

### 5. Nettogewicht / kg]:

122.00

### 6. Bruttobreite [MM]:

840

### 7. Grobtiefe [MM]:

970

### 8. Bruttohöhe [MM]:

1160

### 9. Bruttogewicht [kg]:

138.00

### 10. Gerätetyp:

Elektrisches Gerät

### 11. Konstruktionstyp des Geräts:

stationär

### 12. Power Electric [KW]:

17.130

### 13. Wird geladen:

400 V / 3N - 50 Hz

### 14. Material:

AISI 304 obere Platte, AISI 430 Umhüllung

### 15. Arbeitsplatzmaterial:

AISI 304

### 16. Dicke der Arbeitsplatte [MM]:

1.50

### 17. Anzahl der Zonen:

4

### 18. Energieverbrauch der Zone 1 [KW]:

3,5

### 19. Energieverbrauch der Zone 2 [KW]:

3,5

### 20. Energieverbrauch der Zone 3 [KW]:

3,5

### 21. Energieverbrauch der Zone 4 [KW]:

3,5

### 22. Maximale Gerätetemperatur [° C]:

300

### 23. Mindestvorrichtungstemperatur [° C]:

50

### 24. Anzahl der Stromkontrollstadien:

6

### 25. Verstellbare Füße:

Ja

### 26. Anzahl der Brenner/heißen Teller:

4

### 27. Durchmesser der Geräte [MM]:

300

### 28. Art der elektrischen Kochzonen:

quadratisch

# Technisches Datenblatt



technische Parameter

## Herd elektrisch mit Heißluft-Backofen GN 1/1 - 4x Kochfeld 400 V

<b>Modell</b>	<b>SAP -Code</b>	00012397
SPQT 90/80 11 E	<b>Eine Gruppe von Artikeln - Web</b>	Herde

### 29. Ofengröße:

GN 1/1

### 33. Tiefe des internen Teils [MM]:

548

### 30. Art des internen Teils des Geräts 1 (z. B. Ofen):

elektrisch

### 34. Höhe des inneren Teils [MM]:

338

### 31. Art des internen Teils des Geräts 2 (z. B. Ofen):

Heißluft

### 35. Querschnitt der Leiter CU [mm<sup>2</sup>]:

5

### 32. Breite des internen Teils [MM]:

360